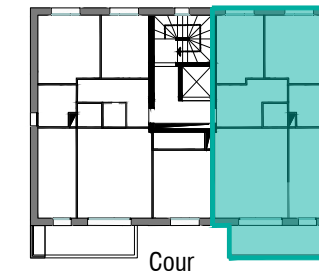




56 av. de Bellevue  
91210 DRAVEIL

TYPE	T3
NIVEAU	1
DATE : 06/03/2023	INDICE : C

Bd Gén. de Gaulle



Cour

<b>SURFACE HABITABLE</b>	<b>68.7 m<sup>2</sup></b>
Séjour / Cuisine	32.0 m <sup>2</sup>
Chambre 1	12.5 m <sup>2</sup>
Chambre 2	10.0 m <sup>2</sup>
Salle de bain	4.8 m <sup>2</sup>
Buanderie	1.4 m <sup>2</sup>
WC	1.7 m <sup>2</sup>
Entrée	3.0 m <sup>2</sup>
Dégagement	3.3 m <sup>2</sup>
<b>SURFACE EXTERIEURE</b>	<b>9.6 m<sup>2</sup></b>
Balcon	9.6 m <sup>2</sup>

#### LEGENDE PLAN

FF	Fenêtre fixe	LV	Lave-vaisselle
PF	Porte fenêtre	LL	Lave-linge
F	Fenêtre	R	Réfrigérateur
VR	Volet roulant	CU	Plaque de cuisson
VC	Volet coulissant	SS	Sèche serviette
JS	Jour de souffrance	Rad	Radiateur
ETEL	Tableau électrique	Ch	Chaudière
SF	Soffite et faux-plafonds	PI	Placard

NOTA 1 : Le présent document exprime la figure et les dispositions générales de l'appartement. Les surfaces indiquées sont approximatives. Des variations peuvent intervenir en fonction des contraintes techniques et/ou réglementaires de la réalisation, tant en ce qui concerne les dimensions libres que l'équipement (retombées de poutres, faux-plafonds, soffites). Les côtes indiquées sont approximatives, les canalisations et interrupteurs ne sont pas représentés. S'ils figurent sur le plan, le nombre et les dimensions des corps de chauffe sont indicatifs et seront soumis à la conformité de l'étude thermique. Les quadrillages dessinés ne sont pas des calepinages. Les surfaces habitables sont conformes au décret du 23 mars 1997 (art.4.1).

NOTA 2 : Toute modification est soumise à l'accord préalable de la société. Aucune modification affectant l'installation électrique ou le cloisonnement ne pourra être prise en compte après le démarrage des travaux. Les équipements électriques et de plomberie ne peuvent être déplacés. Seuls les ajouts d'équipement peuvent être en compte jusqu'au démarrage des travaux.

NOTA 3 : Les hauteurs de seuils des porte-fenêtres sont comprises entre 0 et 15cm

